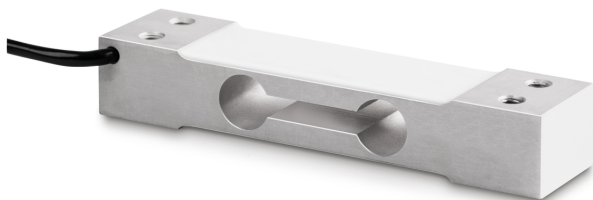


# KERN CP 8-3P1

**KERN**

Single-point-weegcel van geëloxeerd aluminium



Categorie	
Merk	Sauter
Productcategorie	Meetcel
Productgroep	Weegcel
Productfamilie	CP P1

Meetsysteem	
Weegbereik [Max]	8 kg
Weegcel - verbinding	4-draads
Weegcel OIML klasse	C3
Weegcel - resolutie (kalibreerbaar)	3000 e
Temperatuurcoëfficiënt - nulsignaal	$\leq \pm 0.02\%FS/10\text{ }^\circ C$
Kruipfout (30 minuten)	$\leq \pm 0.0167\%FS$
Veilige overbelasting	150%FS
Breukbelasting	300%FS
Tolerantie nulsignaal	$\leq \pm 2.0\%FS$
Maximale platformgrootte	250x350 mm
Temperatuurcoëfficiënt - karakteristieke waarde	$\leq \pm 0.0175\%FS/10\text{ }^\circ C$
Weegcel - karakteristieke waarde - nominaal	2 mV/V
Weegcel - karakteristieke waarde - variantie	0,2 mV/V
Weegcel - Y-waarde	10000
Weegcel - Gecombineerde fout	0,023%
Weegcel - dode lading [Min] (%)	0%
Meetapplicaties	massa
Weegcel - ingangsweerstand - nominaal	409 $\Omega$
Weegcel - Uitgangsweerstand - nominaal	350 $\Omega$
Weegcel - isolatieweerstand - [Min]	5000 M $\Omega$
Weegcel - aanbevolen voedingsspanning [Min]	5 V
Weegcel - aanbevolen voedingsspanning [Max]	12 V

Weegcel - ingangsweerstand - variantie	6 $\Omega$
Weegcel - Uitgangsweerstand - variantie	3 $\Omega$
Krachtrichtingen	druk

Approval	
CE-teken	✓

Ontwerp	
Bouwvorm	Single-Point weegcel
Afmetingen (BxDxH)	130x30x22 mm
Materiaal	aluminium
Kabellengte	0,4 m
Montage - krachttoepassing	2 x tapgat M6
Montage - krachtverdeling	2 x tapgat M6

Functies	
Bescherming IP - complete unit	IP65

Milieuomstandigheden	
Gebruikstemperatuur [Min]	-10 $^\circ C$
Gebruikstemperatuur [Max]	40 $^\circ C$
Omgevingstemperatuur [Min]	-35 $^\circ C$
Omgevingstemperatuur [Max]	65 $^\circ C$
Opslagtemperatuur [Min]	-40 $^\circ C$
Opslagtemperatuur [Max]	70 $^\circ C$

Verpakking & verzending	
Afleesbaarheid kracht [d] (N)	1 d
Afmetingen verpakking (BxDxH)	160x95x45 mm
Nettogewicht	0,17 kg
Verzendmethode	Pakketdienst
Nettogewicht ca.	0,20 kg
Brutogewicht ca.	0,25 kg
Verzendgewicht	0,209 kg

Diensten	
Artikelnummer voor DAkKS-kalibratie (drukkracht)	963-261V

# KERN CP 8-3P1



Single-point-weegcel van geëloxeerd aluminium

## Pictogrammen

### STANDARD

---



### OPTION

---

